

→ 13 A



FILM NEGATIVE

→ 14



FILM NEGATIVE

→ 14 A

FILM NEGATIVE

→ 13



FILM NEGATIVE

→ 13 A

FILM NEGATIVE

→ 14



FILM NEGATIVE



DOMAINE DE RÉCEPTION
POUR
ÉVÉNEMENTS PRIVÉS
&
PROFESSIONNELS

NOS OFFRES
PROFESSIONNELLES

LA DESTINATION OXYGÈNE

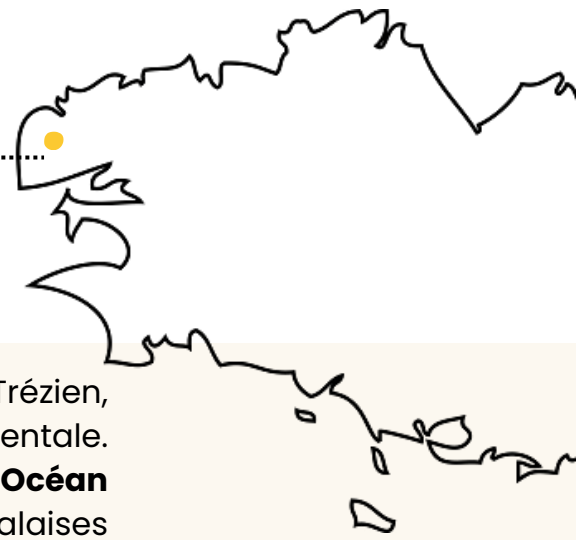


À 30 mn de Brest

À 50 mn de Landerneau

À 1h20 de Quimper

La Colonie de Trézien



La pointe de Corsen, sur laquelle se trouve la Colonie de Trézien, **est le point le plus à l'ouest de la France** continentale. Considéré comme la **frontière entre la Manche et l'Océan Atlantique**, ce site alterne paysages sauvages, falaises couvertes de prairies, zones rocailleuses, plages de sable blanc et eau cristalline.

Par temps clair, ce n'est pas moins de dix îlots (dont **Ouessant et Molène**) qui se profilent à l'horizon. À la tombée de la nuit, ce sont les éclats de neuf phares que l'on aperçoit de la pointe de Corsen. Cette pointe incroyablement belle est le reflet de la **beauté de la Bretagne**.



infiniment à l'Ouest

ZOOM SUR LES LIEUX

**LES GRANDES
SALLES
TY COLO**

**LES
HÉBERGEMENTS
TY COLO**



PARKING



TY PATIO



LE FANAL

SOMMAIRE

NOS OFFRES	P 4
LES SALLES DE TY COLO	P 5
LES SALLES ANNEXES - TY PATIO.....	P 6
LES SALLES ANNEXES - LE FANAL	P 7
LES APPARTEMENTS SÉMINAIRES	P 8
LES PLANS	P 9
LES TARIFS	P 10
LES TARIFS	P 11
LA COLONIE ET SON HISTOIRE	P 12

NOS OFFRES

UN ÉVÈNEMENT "INFINIMENT À L'OUEST"
ET À L'ÉCART DU MONDE

CONCEPT
« D'APPARTEMENTS-
SÉMINAIRES »
POUR LES PETITS
GROUPES

ESPACE MODULABLE
DE 290M²
JUSQU'À 200 PERSONNES
ASSISES

SALLES ANNEXES POUR
PLUS DE POSSIBILITÉS



UNE PRESTATION À LA MESURE DE
VOTRE PROJET

UN VOYAGE ET UN
DÉPAYSEMENT ASSURÉS,
À LA POINTE DE CORSEN

UNE VUE IMPRENABLE
SUR LA MER D'IROISE

DES HÉBERGEMENTS
ET DES ACTIVITÉS

LES GRANDES SALLES

TY COLO

UN GRAND ESPACE
ÉVÉNEMENTIEL DE 290 M²
FORT EN CARACTÈRE VOUS
IMMERGERA DANS UNE
AMBIANCE CHALEUREUSE,
CHARGÉE D'HISTOIRE,
À TRAVERS DEUX SALLES
TOTALEMENT ÉQUIPÉES.



La Grande Salle

Une **salle de 190 m²** avec son
espace traiteur attendant :
l'endroit idéal
pour votre repas.



La Petite Salle

Une **salle de 100 m²** avec son bar attendant :
idéale en salle d'accueil ou de cocktail.
Elle peut également servir de salle de travail pour les
séminaires de moins de 50 personnes.



La décoration des salles, **mix de moderne et d'ancien**, rend hommage aux **deux époques**, en créant une atmosphère **propice au travail** mais également à la détente et aux rencontres professionnelles.

Nous mettons à votre disposition des **équipements**, pour une optimisation de vos conditions de travail : espace traiteur, bar, machine à boissons chaudes, tireuses, régie toute équipée, vidéoprojecteur, un accès au jardin, accès PMR et mobilier pour accueillir jusqu'à 200 personnes.

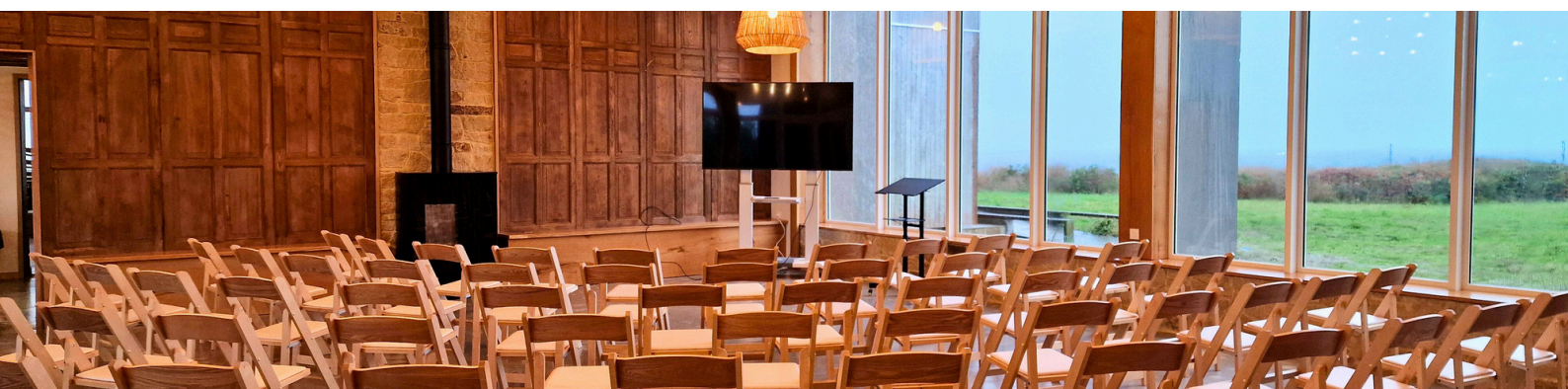
CET ESPACE
EST ENTIÈREMENT VITRÉ
POUR UNE VUE
IMPRENABLE SUR LA MER
D'IROISE ET SES ÎLES.

LES SALLES ANNEXES

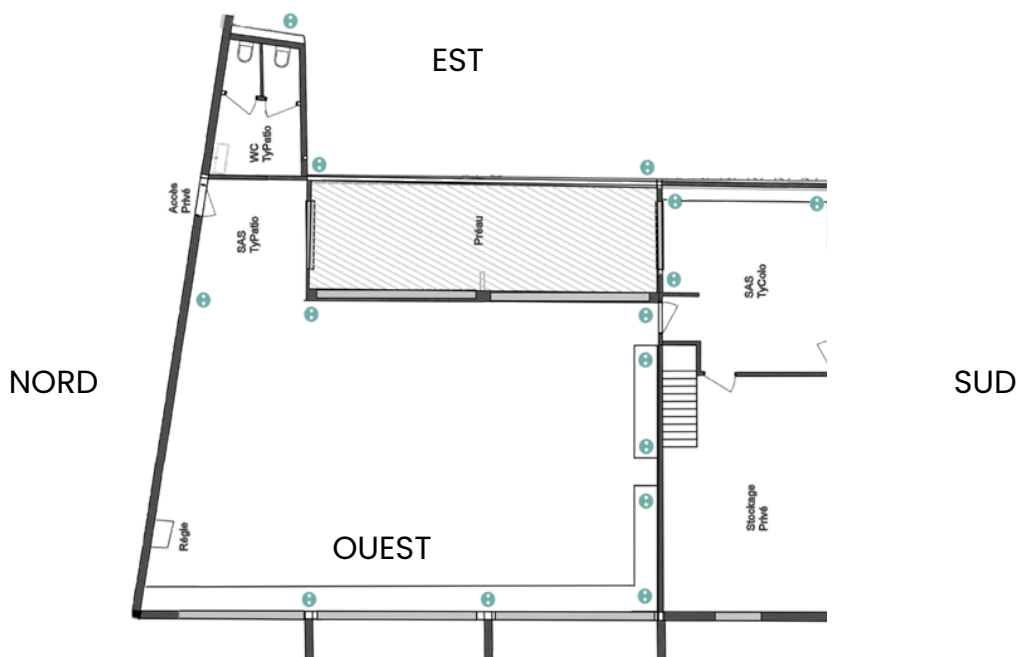
TY PATIO



Ty Patio est une salle de **130 m²** avec son préau attenant de **50m²** et sa cour extérieure de **300m²**. Grâce à ses grandes baies vitrées, cette salle vous permettra également d'admirer **la vue mer**, sur les îles de Ouessant et de Molène, tout en étant protégé, **quel que soit la météo** durant votre séminaire (jusqu'à 150 personnes - chaises incluses) et / ou votre cocktail !



LE PLAN



ESPACE HYBRIDE ET
ATYPIQUE SOUS LA
CHARPENTE CENTENAIRE DU
BÂTIMENT HISTORIQUE : LE
FANAL.

LES SALLES ANNEXES

LE FANAL



Située à l'étage, cet **espace modulable** sur parquet de **90m²**, vous accueillera pour votre temps de travail. Nous vous mettons à disposition une **vingtaine de chaises, 4 tables, un écran, un paperboard, wifi et un pupitre à roulettes.**

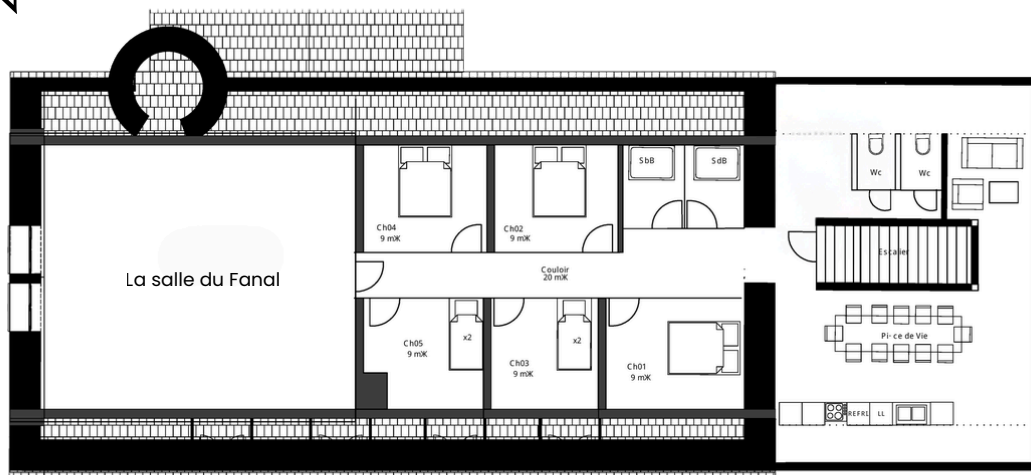
Cette salle peut également accueillir des **temps de détente** tels que du **yoga**, du **pilates**..Nous vous fournissons des tapis, briques en liège, sangles et plaids.

Un espace **tisanerie** est disponible avec bouilloire, machine à café et vaisselle.

Pour votre séjour, la **pièce de vie** attenante aux gîtes vous est accessible au même étage pour profiter pleinement de vos temps de repas.



LE PLAN



À L'ÉTAGE DU BATIMENT
TY COLO,
DES ESPACES COSY ET
DÉCONTRACTÉS EN MODE «
*VACANCES STUDIEUSES À
LA MER* » PROLONGEANT LE
SENTIMENT D'ÉVASION,
À DEUX PAS DES PLAGES.

LES APPARTEMENTS

SÉMINAIRES



L'Archipel :

Un appartement-séminaire
pouvant accueillir jusqu'à
14 personnes (30m²).

L'Îlot :

Un appartement-séminaire
pouvant accueillir jusqu'à
6 personnes (22m²).



Chacune des pièces de vie des deux appartements se prolonge sur les extérieurs avec des terrasses couvertes s'ouvrant sur un paysage maritime à couper le souffle.

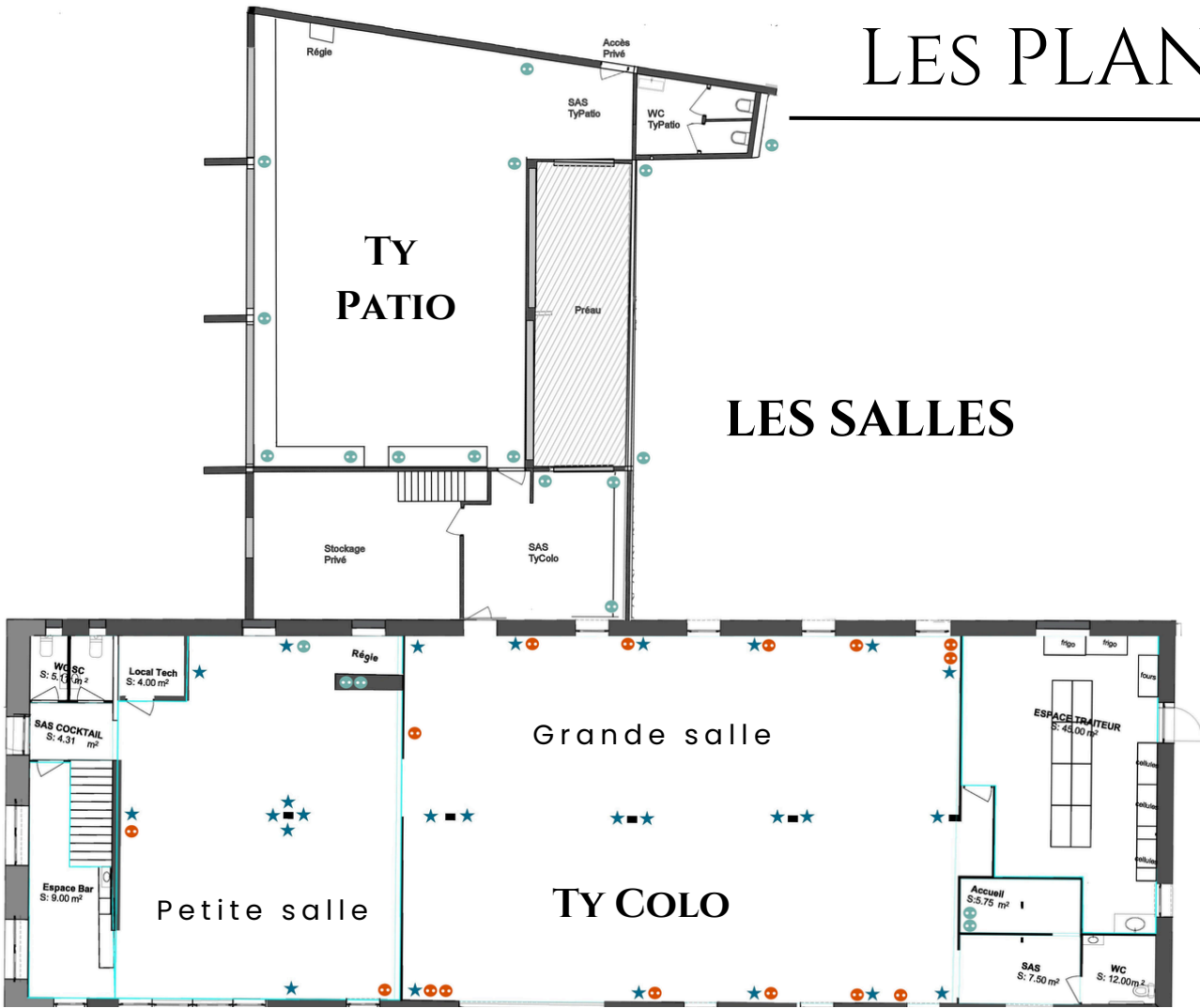
Chaque appartement-séminaire dispose de tout le confort souhaité avec une grande pièce de vie et avec l'ensemble des **équipements nécessaires** (écran, PaperBoard...).

Vous pourrez également disposer de leurs cuisines équipées (vaisselle, électroménager...).

La Colonie de Trézien peut également vous proposer la location de **12 chambres**.

LES PLANS

LES SALLES



LES APPARTEMENTS

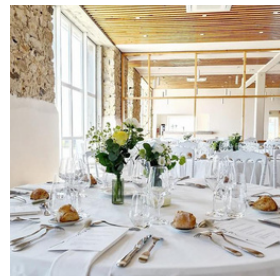


LES TARIFS À LA JOURNÉE : AMPLITUDE 8H - 18H

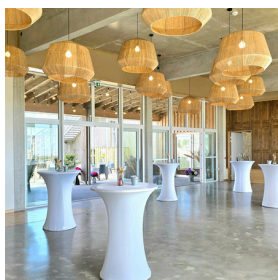
(SUR DEVIS POUR DES LOCATIONS SUR DES DURÉES PLUS LONGUES ET / OU SOIRÉES)

Les Grandes salles de Ty Colo _____ 1250 € HT

Un grand espace de 290 m2 pouvant accueillir jusqu'à 200 personnes assises avec un accès aux extérieurs (terrasses, jardins et parking privé) et mise à disposition du matériel adapté aux séminaires.



600 € HT _____ La salle Ty Patio



Un espace de 130 m2 pouvant accueillir jusqu'à 150 personnes avec un accès aux extérieurs (terrasses, jardins et parking privé) et mise à disposition du matériel adapté aux séminaires.

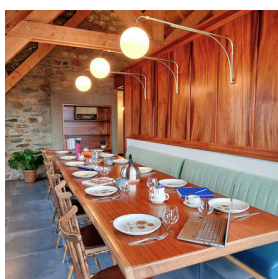
La salle de séminaire du Fanal _____ 400 € HT

Située au deuxième étage du Fanal, différentes possibilités s'offrent à vous :

- Salle unique jusqu'à 26 personnes sur des activités sans repas.
- Salle complémentaire à la pièce de vie du gîte des Cabanes ou à l'Archipel, pour vos journées cohésion pouvant accueillir jusqu'à 14 personnes.



300 € HT _____ Pièce de vie des cabanes du Fanal



Attenante à la salle de yoga, cette cuisine tout équipée pour 14 personnes en électroménager et en vaisselle est située au même étage pour vous permettre de profiter d'un repas entre les activités prévues.

LES TARIFS À LA JOURNÉE : AMPLITUDE 8H - 18H

(SUR DEVIS POUR DES LOCATIONS SUR DES DURÉES PLUS LONGUES ET / OU SOIRÉES)

L'appartement l'Archipel

330 € HT

Appartement décontracté et parfaitement adapté pour un séminaire jusqu'à 14 personnes. Il dispose d'un accès aux extérieurs (terrasse couverte et parking privé).

L'appartement l'Ilot est disponible pour 6 personnes (200€ la journée).



PRESTATION DE SERVICE

166 € HT

Installation et désinstallation



Nous nous chargeons d'installer le mobilier* avant votre arrivée, puis de le ranger après votre départ.

*les tables et les chaises de La Colonie de Trézien

A line-art map of Brittany, France, showing its coastline and internal regional boundaries. The map is positioned in the upper left quadrant of the page.

LA COLONIE ET SON HISTOIRE

La construction du premier bâtiment de la Colonie : le Fanal du Corsen ou **Phare de Corsen**, a débuté en **1891**, pour améliorer l'éclairage du chenal du Four. Allumé en 1894, en même temps que le phare de Trézien, le Fanal du Corsen est une tourelle en pierre de taille, de 8 mètres de haut, adossée à la maison du gardien et protégée par un solide mur d'enceinte.

À cette période, les avaries des bateaux naviguant dans le chenal du Four étaient courantes. Son feu fixe rouge, aligné sur celui de Trézien et de Kermorvan, a été réalisé dans le but de sécuriser ce chenal très dangereux. Il s'est éteint dès 1901 au profit d'un nouveau feu situé près du sémaphore du Corsen. Après la Première Guerre Mondiale, la Marine envisage son réaménagement en poste radio télégraphique mais, finalement, le projet est abandonné et en 1922, il est vendu aux enchères à un particulier.

Le particulier en question était le **Père Abbé Le Gall**. Il lança quelques années après (**en 1930**) **les premières colonies de vacances pour des enfants** de la France entière. Un premier agrandissement est réalisé sur le bâtiment du FANAL entre les deux guerres. Mais devant le succès et l'engouement pour ce lieu, un autre bâtiment est construit en **1938 : le bâtiment Ty Colo**. Ce bâtiment d'envergure (360 m² sur 2 étages) est construit entièrement en pierres récupérées sur la pointe bretonne.

Les colonies de vacances s'arrêteront en **1995**.

En 2017, les bâtiments sont rachetés et entièrement rénovés pour en faire **un domaine de réception**.



Crédits photo :

Erwann TANGUY
Mélanie BODOLEC
Capucine PETIT

METTRE DE L'EXTRA

DANS L'ORDINAIRE

La Colonie de Trézien est un lieu de vie tourné vers la mer
et une nouvelle façon d'aborder l'événement professionnel,
avec simplicité.

Nous avons mis dans la rénovation de ce bâtiment tout ce qui nous
tient à cœur, beaucoup de vérité et de saveur
pour co-construire avec vous cette belle rencontre.

